



Spoji armaturnih palic LENTON

LENTON® je sistem mehanskega spoja armaturnih palic. V svetu je od tovrstnih mehanskih spojev najbolj razširjen, okoli 70% vseh spojev je po spojenih po sistemu LENTON®. Namenjen je mehanskemu sklopu dveh armaturnih palic. Spoj je zagotovljen 100%, zelo hitro ter enostavno. Spojene palice se obnašajo kot neprekinjena armaturna palica, ki 100% prenaša nateg in tlak. Tako je zagotovljena je bistveno večja natezna trdnost, kot pri klasi nem preklopu.

LENTON® mehanski spoj s koni nim navojem je Edinstven „samoprilegajo“ se koni ni navoj zagotavlja kontinuiranost palice ter strukturalno neprekinjenost

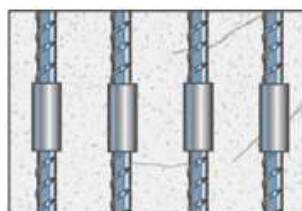
- **ENOSTAVEN** - koni ni navoj na vsakem koncu palice zagotavljata enostavno montažo na gradbišču (koni ni navoj sam zdrsnje v spojko ter se hkrati naravna, zahteva pa samo 4-5 obratov do konnega zatega)
- **ZANESLJIV** - spoj LENTON® je 100%, kar dokazuje tudi pridobljeni STS ter preizkusi trganja ter dinamičnih obremenitev
- **DOMIŠLJEN** - zaradi konnega navoja se sile na spojko prenašajo postopoma, zato je spojka zelo vitka, npr. pri jeklu 32mm, meri premer spojke samo 4mm več na vsako stran, kar je praktično toliko, kot rebra na jeklu.
- **CENEJŠI** od ostalih sistemov zaradi enostavnosti ter malo materiala, ki je potreben za spojko.
- **FLEKSIBILEN** - navoj se eventuelno lahko izdelava na samem gradbišču in na vsakršne armaturne palice.



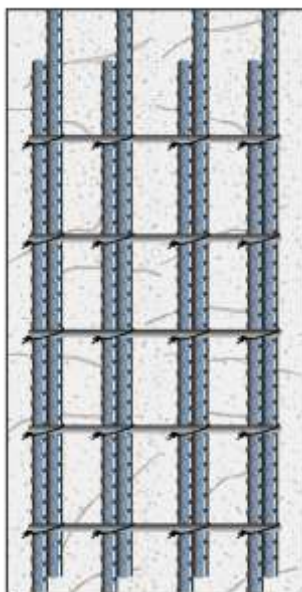
Shema mehanskega preklopa



Shema klasičnega preklopa



LENTON mehanski prekop s koni nim navojem v stebri



Klasični prekop s prekrivanjem v stebri



Prerez in pogled na spojko ter koni ni navoj tipa LENTON A12

Tipi spojke LENTON



LENTON® Standardne Spojke - A12 so namenjene za spoj dveh armaturnih palic istega diametra, kjer se priklju ena palica lahko prosto vrti (ni zakrivljena)

Diameter	Part No	Art No	A(mm)	B(mm)	D(mm)	Masa(kg)
10	EL10A12	150000	17*	48	18	0.07
12	EL12A12	150010	17*	49	18	0.06
14	EL14A12	150020	22*	55	21	0.13
16	EL16A12	150030	22*	61	24	0.13
18	EL18A12	150040	27*	71	29	0.24
20	EL20A12	150050	27*	88	36	0.27
22	EL22A12	150060	33	91	38	0.40
25	EL25A12	150070	33	96	41	0.36
28	EL28A12	150080	37	101	43	0.46
30	EL30A12	150090	37	121	53	0.51
32	EL32A12	150100	42	107	46	0.61
34	EL34A12	150110	41	128	56	0.64
36	EL36A12	150120	46	121	53	0.78
38	EL38A12	150130	52	124	54	1,19
40	EL40A12	150140	52	131	58	1,13
43	EL43A12	150150	58	155	68	1,86
50	EL50A12	150160	64	163	71	2.00
57	EL57A12	150170	75	189	84	3,39

LENTON® Pozicijske Spojke

P14 - spojka, namenjena za spoj dveh palic, kjer ena ali obe palici ne moreta rotirati okoli svoje osi (krivljena po momentni liniji, za daljše nosilce ali palica s kljuko)

P13 - spojka, namenjena za spoj dveh palic, kjer ena ali obe palici ne moreta rotirati okoli svoje osi (krivljena po momentni liniji, za daljše nosilce ali palica s kljuko), kjer pa je zahtevana tudi možnost ve je prilagodljivosti dolžine spojke.

P15 - spojka, namenjena za hiter spoj dveh delov predfabriciranih stebrov ali elementov z ve spojnimi palicami na kratkih razdaljah. To so lahko razli ni predfabricirani elementi ali za asne odprtine, ki jih kasneje armiramo in zapiramo.

Diameter	Part No	Art No	A(mm)	B(mm)	Fc(mm)	Max Fo(mm)	D(mm)	Masa(kg)
10	EL10P14	150360	22*	42	42	53	18	0.20
12	EL12P14	150370	22*	45	42	53	18	0.20
14	EL14P14	150380	27*	48	45	56	21	0.32
16	EL16P14	150390	27*	54	48	59	24	0.35
18	EL18P14	150400	33	59	53	64	29	0.53
20	EL20P14	150410	33	75	63	79	36	0.64
22	EL22P14	150420	41	74	66	82	38	0.89
25	EL25P14	150430	41	83	68	84	41	0.96
28	EL28P14	150440	46	88	70	86	43	1,25
30	EL30P14	150450	52	98	80	96	53	1,81
32	EL32P14	150460	52	95	79	95	46	1,77
34	EL34P14	150470	52	105	89	105	56	1,94
36	EL36P14	150480	58	101	85	101	53	2,51
38	EL38P14	150490	64	103	87	103	54	3,07
40	EL40P14	150500	65	114	103	131	58	3,07
40	EL40P14H**	145450	80	112	58	96	58	4,40
43	EL43P14	150150	75	130	107	131	69	5,76
50	EL50P14	150520	80	140	111	130	71	5,89
50	EL50P14H**	145455	80	143	68	106	71	7,80
57	EL57P14	150530	95	157	124	143	84	9,32

LENTON® Terminator

D14 LENTON® Terminator je ve ji disk na koncu palice, ki deluje kot sidro v betonu. Tak pristop poenostavlja vgradnjo palic ter bistveno reducira zgoš evanje palic v obmo ju sidranja. Terminator je pritrjen na palice z LENTON koni nim navojem.

- Terminator eliminira sidrne kljuke in tako poenostavi vgradnjo palic
- Minimizira se sidrna dolžina vgrajenih palic
- Reducira se zgoš evanje palic v obmo ju sidranja
- Enostavna in zelo hitra instalacija
- Ve ja fleksibilnost pri na rtovanju (omogo a vitkejšo strukturo)
- Terminator je pritrjen z LENTON koni nim navojem
- Dobaljev v vseh dimenzijah, kot ostale LENTON spojke, od fi10 do fi57

**LENTON
LOCK**

LENTON® LOCK spojke

so spojke, ki se uporabljajo za spoj dveh palic. Sistem ne zahteva nobenega poprejšnjega tretmaja (navoja) na palicah, ki jih spajamo.

LENTON LOCK spojka ima patentirano tehnologijo zagodenja palice v spojki in na ta na in izboljšuje mejo zdrsa, še posebej pri dinami nih, cikli nih obremenitvah.

Uporabljamo jih predvsem tam, kjer nismo spojev predvidevali že v projektu in nastala situacija ne dovoljuje klasičnih LENTON spojev s koni nim navojem, kjer je treba palice prej pripraviti, oziroma vrezati navoje.

Sama instalacija spojke je preprosta, na palico, ki jo želimo podaljšati natakemo spojko, vstavimo še ijemo vijake do porušenja le-teh.



Diameter palice (mm)	Part No.	Dolžina mm	Diameter mm	Notranji fi mm	Masa kg	Dim. Žepa mm	Moment vij. kg	Št. Vijakov
10	LL12B1	127	29	15	0,6	13,00	205	6
12	LL12B1	127	29	15	0,6	13,00	205	6
14	LL16B1	159	35	19	0,9	13,00	205	6
16	LL16B1	159	35	19	0,9	13,00	205	6
20	LL20B1	191	41	24	1,4	13,00	205	8
22	LL22B1	222	48	28	2,3	16,00	340	8
25	LL25B1	254	54	30	3,4	16,00	475	8
28	LL28B1	287	60	34	4,6	16,00	475	10
32	LL32B1	323	65	38	5,9	21,00	680	8
36	LL36B1	358	72	43	7,9	21,00	750	10
40	LL40B1	400	80	47	10,9	21,00	790	12

Leta 1995 smo ustanovili podjetje, ki se je ukvarjalo z informacijskimi tehnologijami na področjih arhitekture, grafike in DTP ter gradbeništva. Opreмили smo številne znane arhitekturne ter inženjerske biroje z računalniškimi sistemi in specialno programsko opremo. Bili smo tudi avtorizirani prodajalec Autodesk (AAR Autodesk Authorized Reseller). Imamo veliko izkušenj z računalniki, saj smo prve projekte izdelali z računalnikom Hewlett Packard že leta 1982. Med drugimi smo naredili veliko stanišnih projektov, tudi za olimpijsko skakalnico v Sarajevu (avtor. Prof. dr. B. Vogelnik). Izdelujemo tudi projekte (stanišne analize) za velike poslovno-stanovanjske objekte. V zadnjem času pa smo se preusmerili predvsem na področje gradbeništva, kjer vpeljujemo nove, napredne tehnologije in sisteme, ki poenostavijo in pocenijo gradnjo.

Smo zastopnik ameriške multinacionalke ERICO®, ki ima v svojem programu sistem podaljševanja armaturnih palic LENTON®. Zastopamo tudi nemško podjetje REUSS-SEIFERT, ki ponuja razne pripomočke ter sisteme za sodobno gradnjo ter PEIKKO, ki ima v programu vrsto zelo inovativnih produktov za predfabricirane gradbene elemente. Ponujamo pa tudi visokoprofesionalne programe za stanišno analizo programske hiše CUBUS iz Švice, ki jih uporablja veliko število sodobnih projektivnih birojev.

Sodelujemo tudi z največjim svetovnim jeklarjem ARCELOR MITTAL na področju jeklenih vlaken, nazadnje pa zastopamo podjetje FINNFOREST MERK z lesenimi križno lepljenimi paneli.

Podjetje VO&VO ima sedež in prostore v Radovljici, v Kropi pa skladišče in proizvodnjo.

Ponosni smo, da smo sodelovali pri vseh velikih projektih v zadnjem času, želimo pa postati največji dobavitelj sodobnih gradbenih elementov in implementator naprednih tehnologij v gradbeništvu. Razvijamo TERMOLink element, ter pripravljamo proizvodnjo le-tega.

Reference:

2006-2008

Viadukt Grabe - AC Maribor-Murska sobota
Viadukt Kupetinci - AC Maribor-Murska sobota
Viadukti na trasi Maribor Malešnik
Viadukt Bonifika Koper
Vešobjektov na AC
HE AV E - pretočna hidrocentrala
NEVROLOŠKA KLINIKALj
Srednja šola CELJE
Garažna hiša BTC CITY

2009-2010

Vodnjaki na trasi HC Razdrto Ajdovšina
Garažne hiše v LUKI KOPER
Garažna hiša FORNA E Piran
KC URGENCALj
Viadukt JELŠE AC Novo mesto
Mošt Predel - Mangart
TUŠ Koper
STADION STOŽICE LJUBLJANA
Stolpnica BTC II

Pri vseh naštetih objektih smo za spajanje armaturnih palic uporabili sistem LENTON

